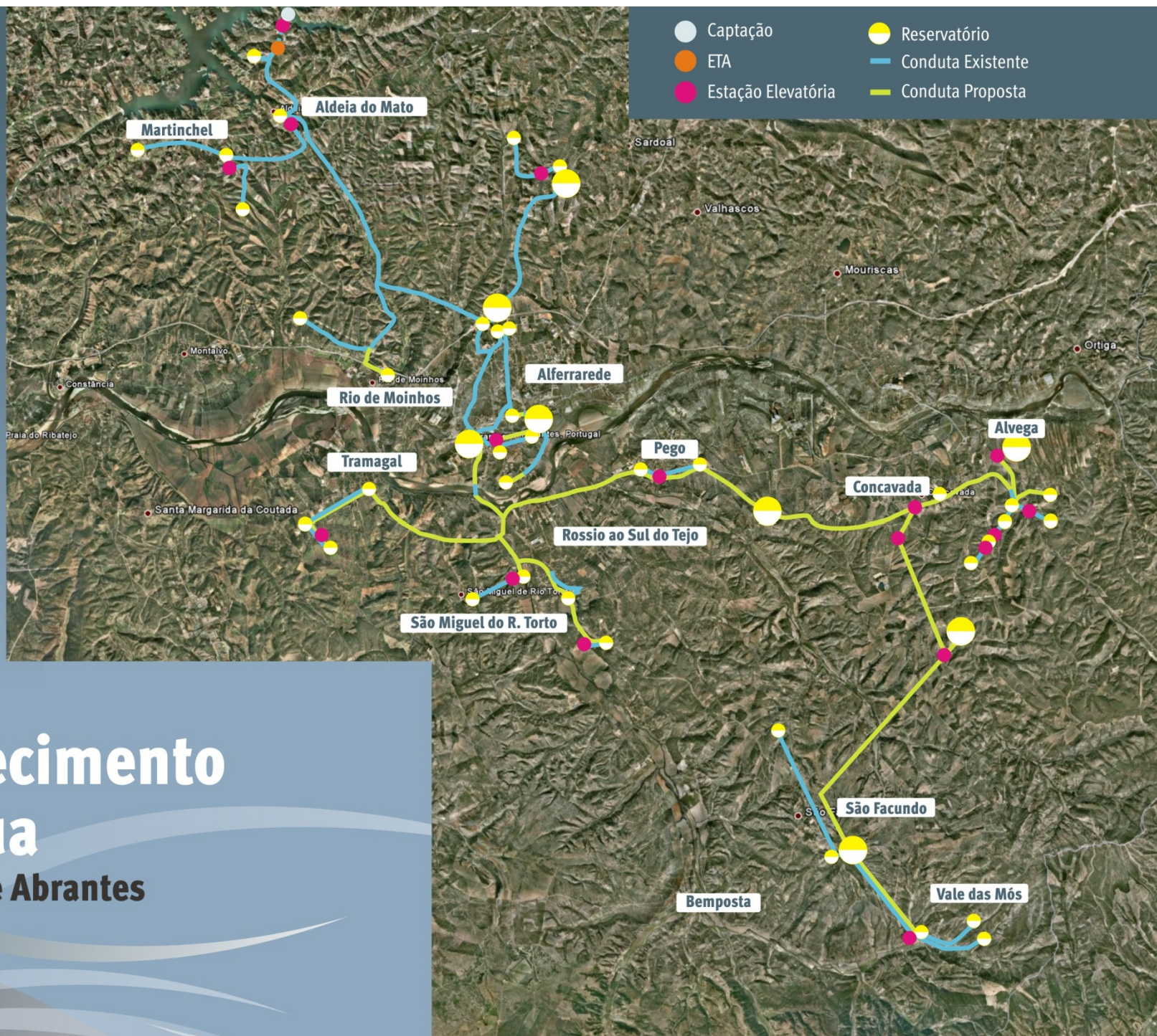




Abastecimento de Água

Concelho de Abrantes

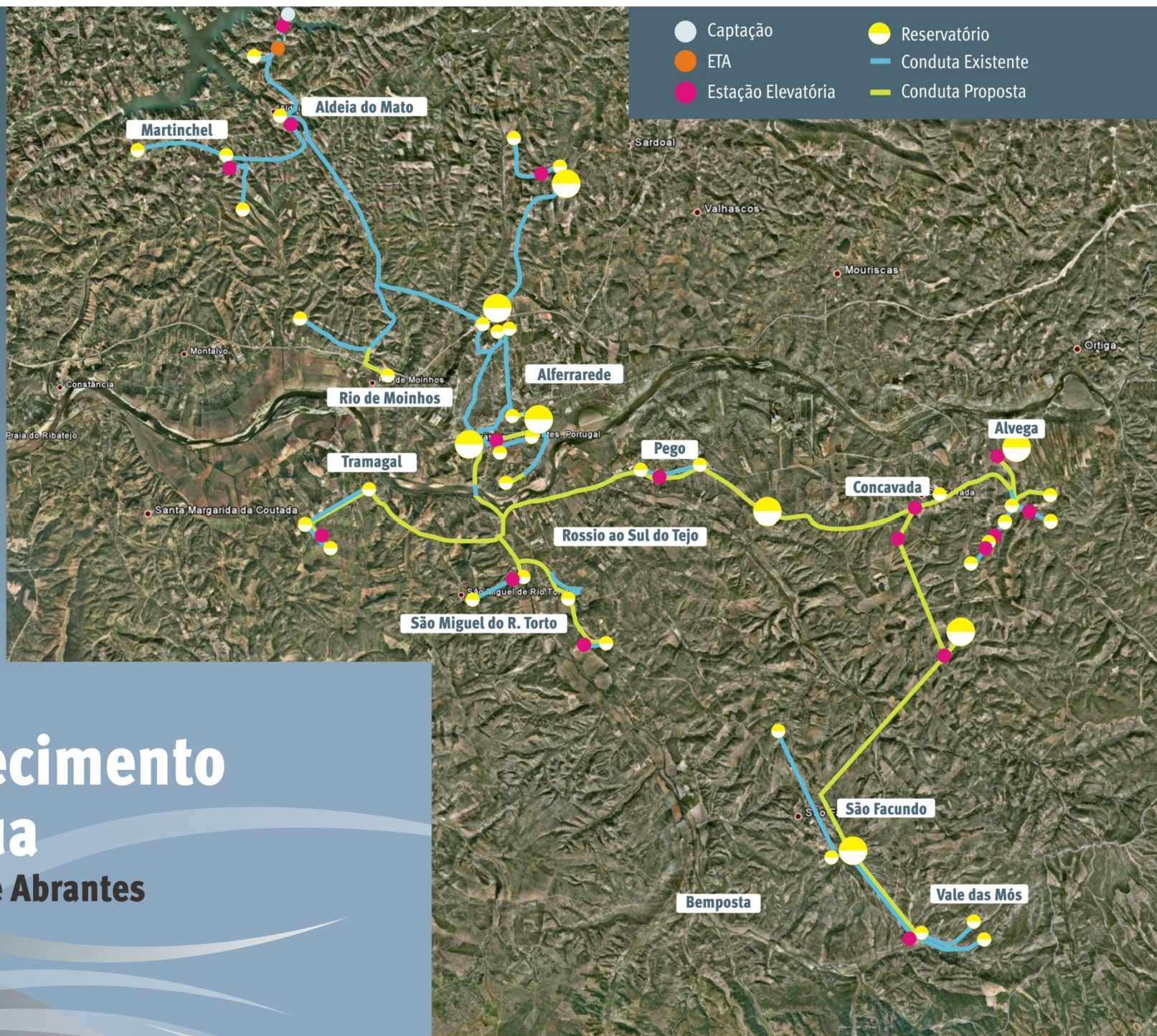
20MARÇO2009



Abastecimento de Água

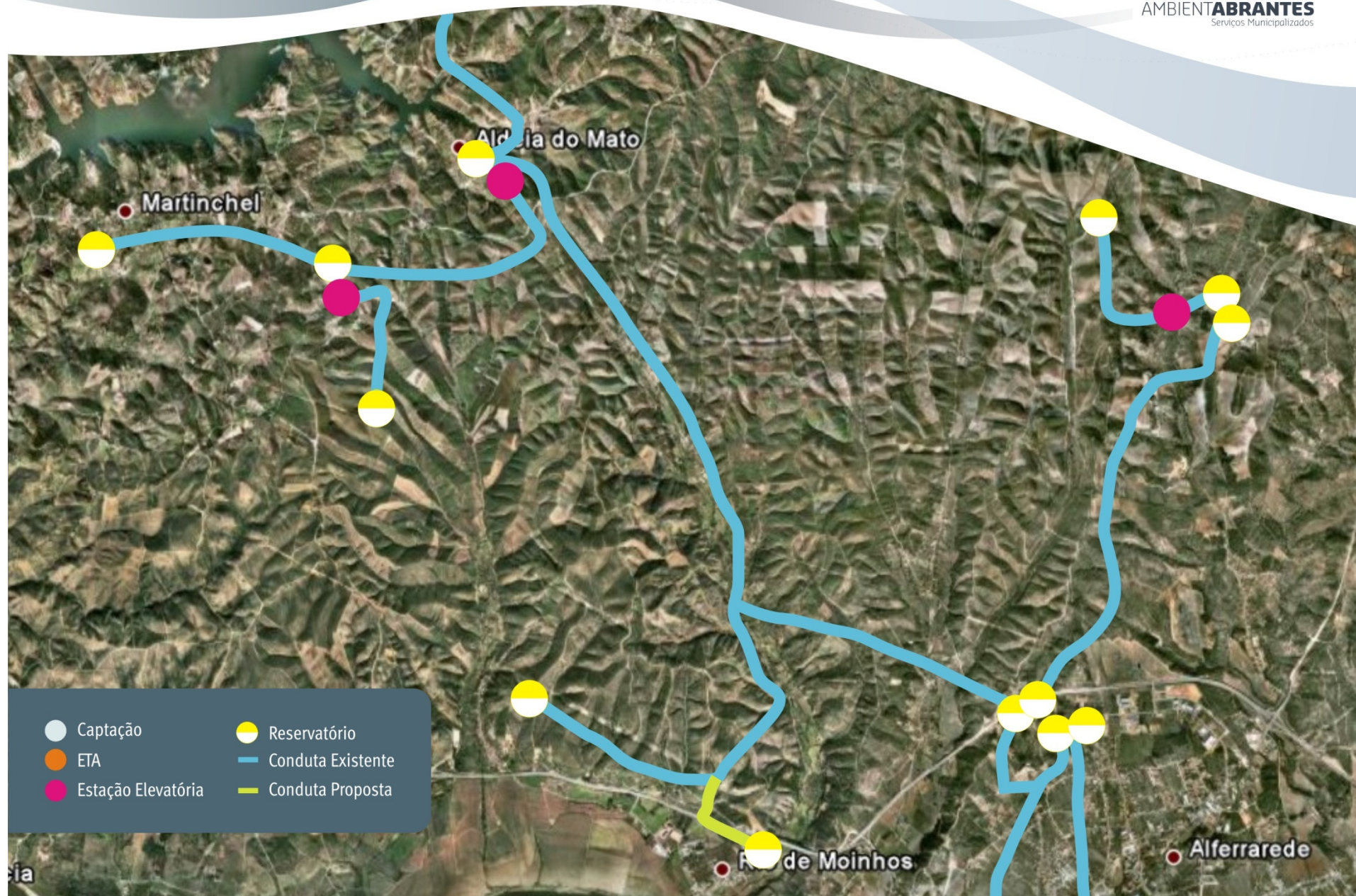
Concelho de Abrantes

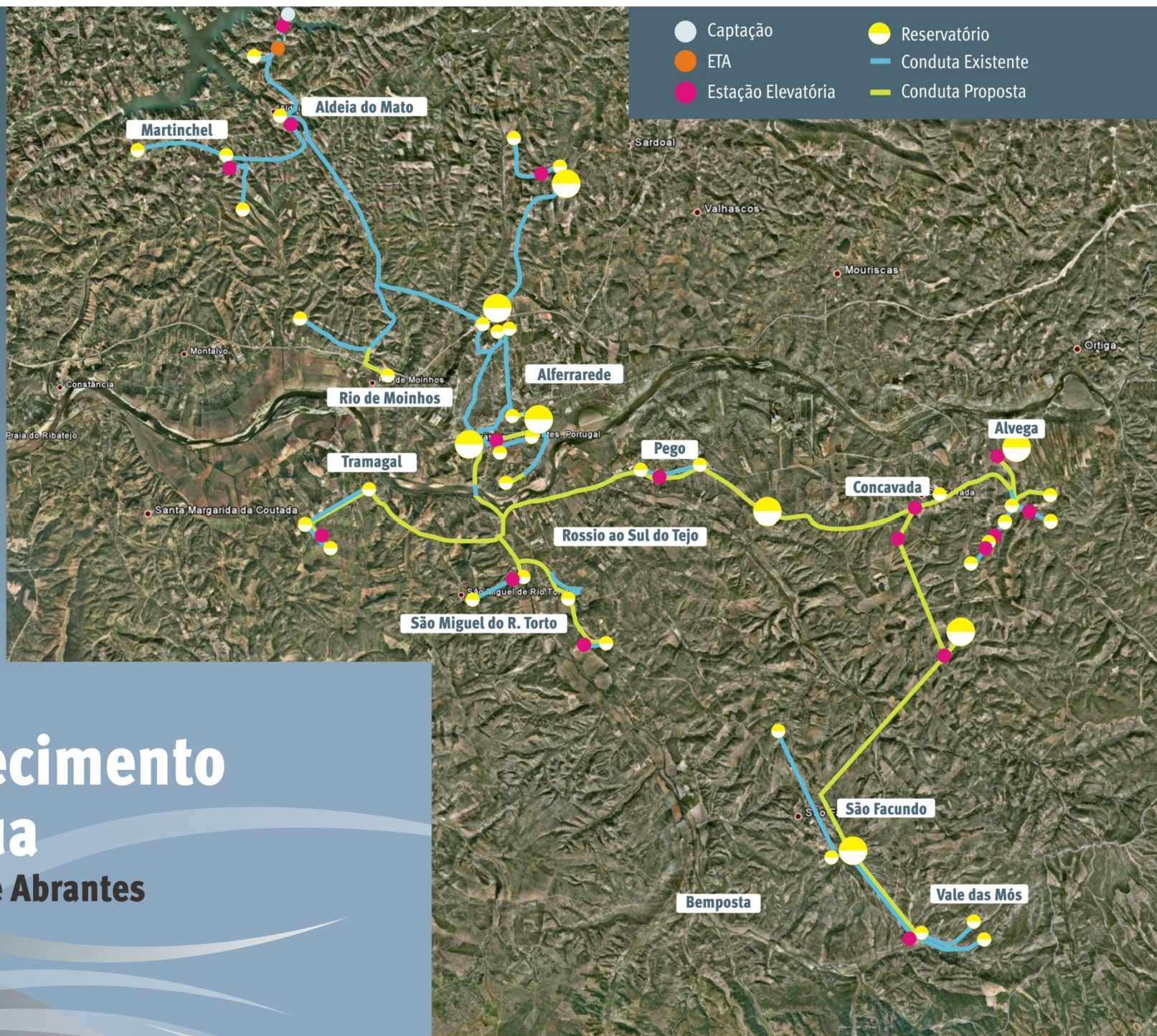




Abastecimento de Água

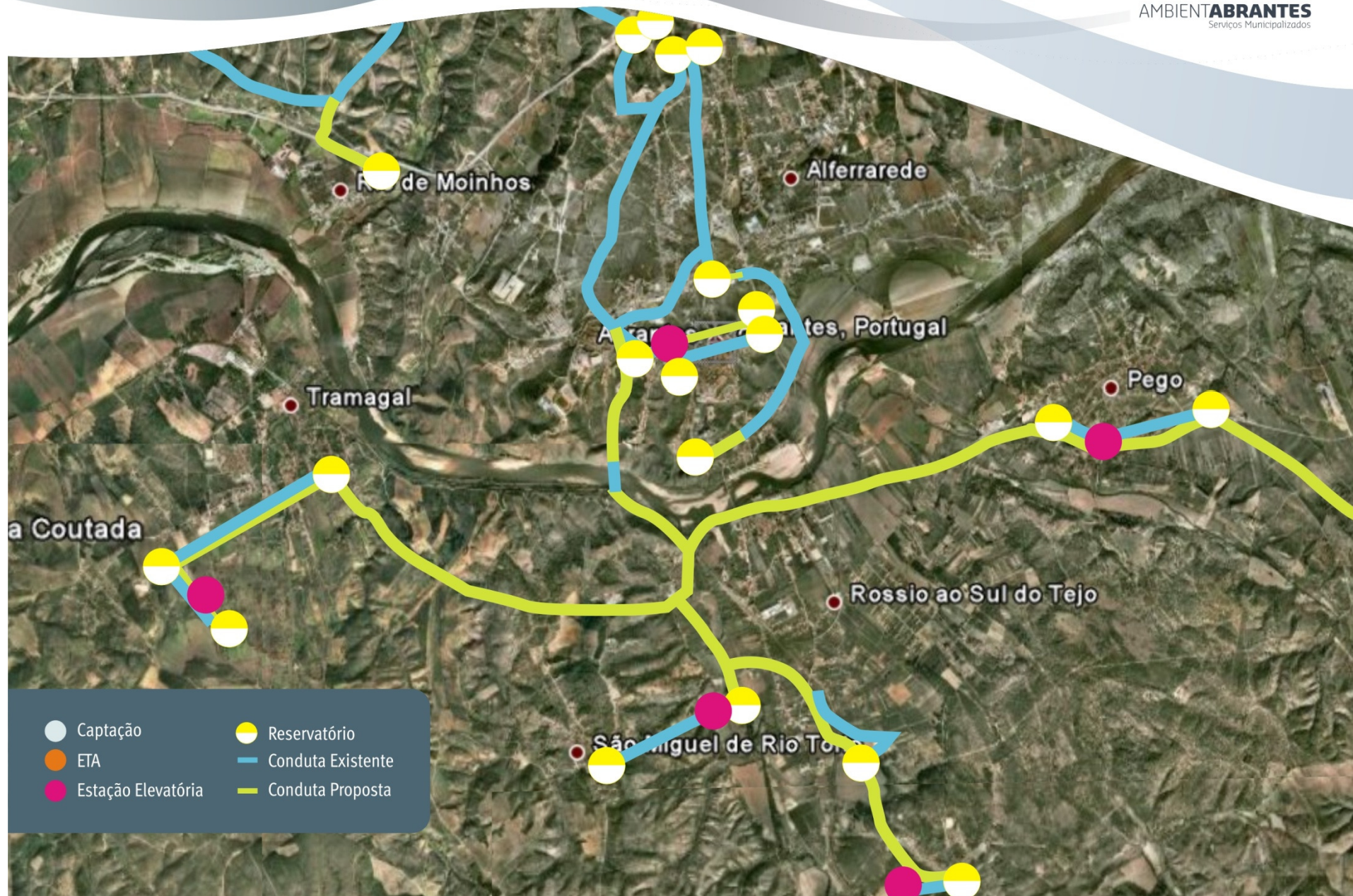
Concelho de Abrantes

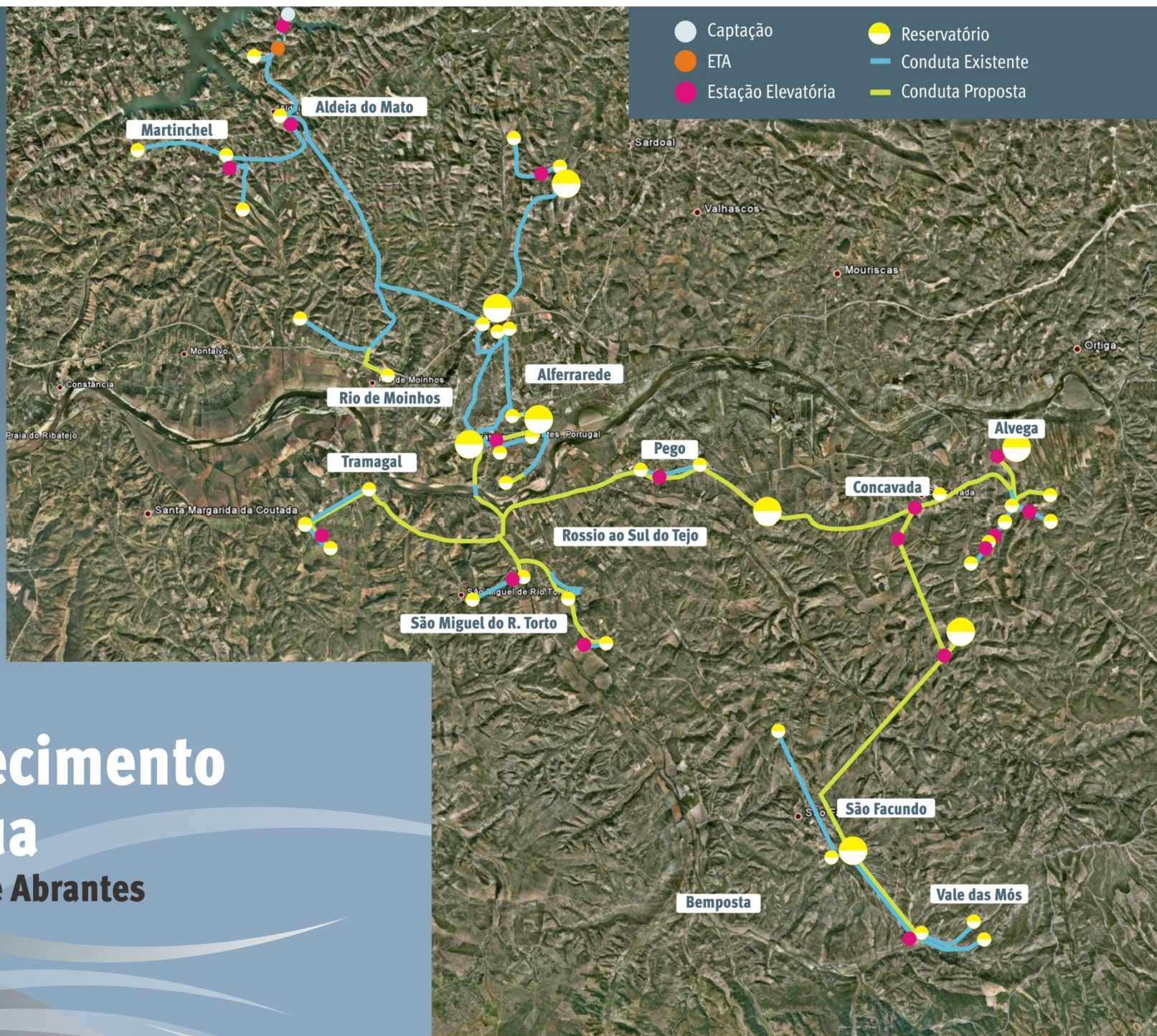




Abastecimento de Água

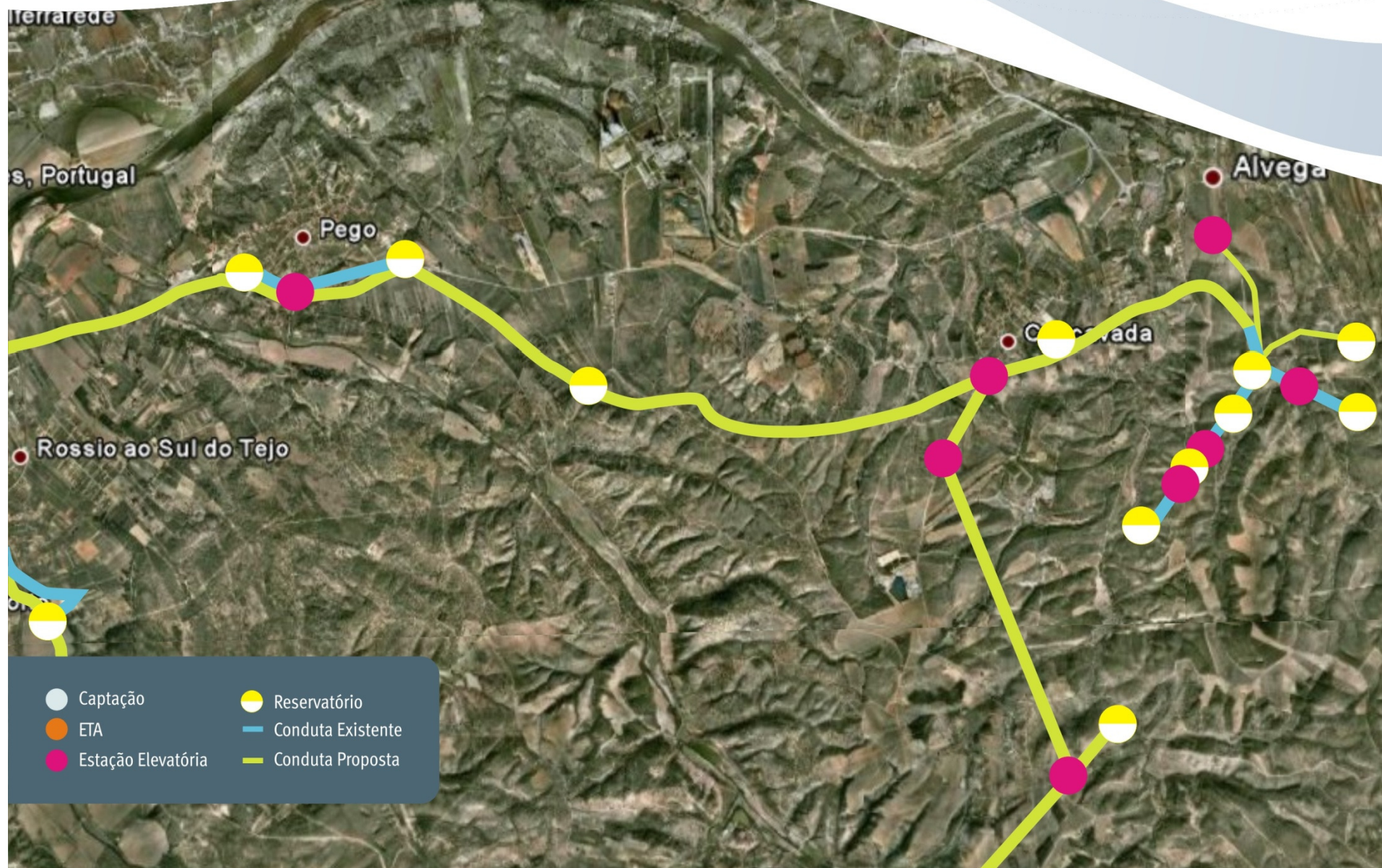
Concelho de Abrantes

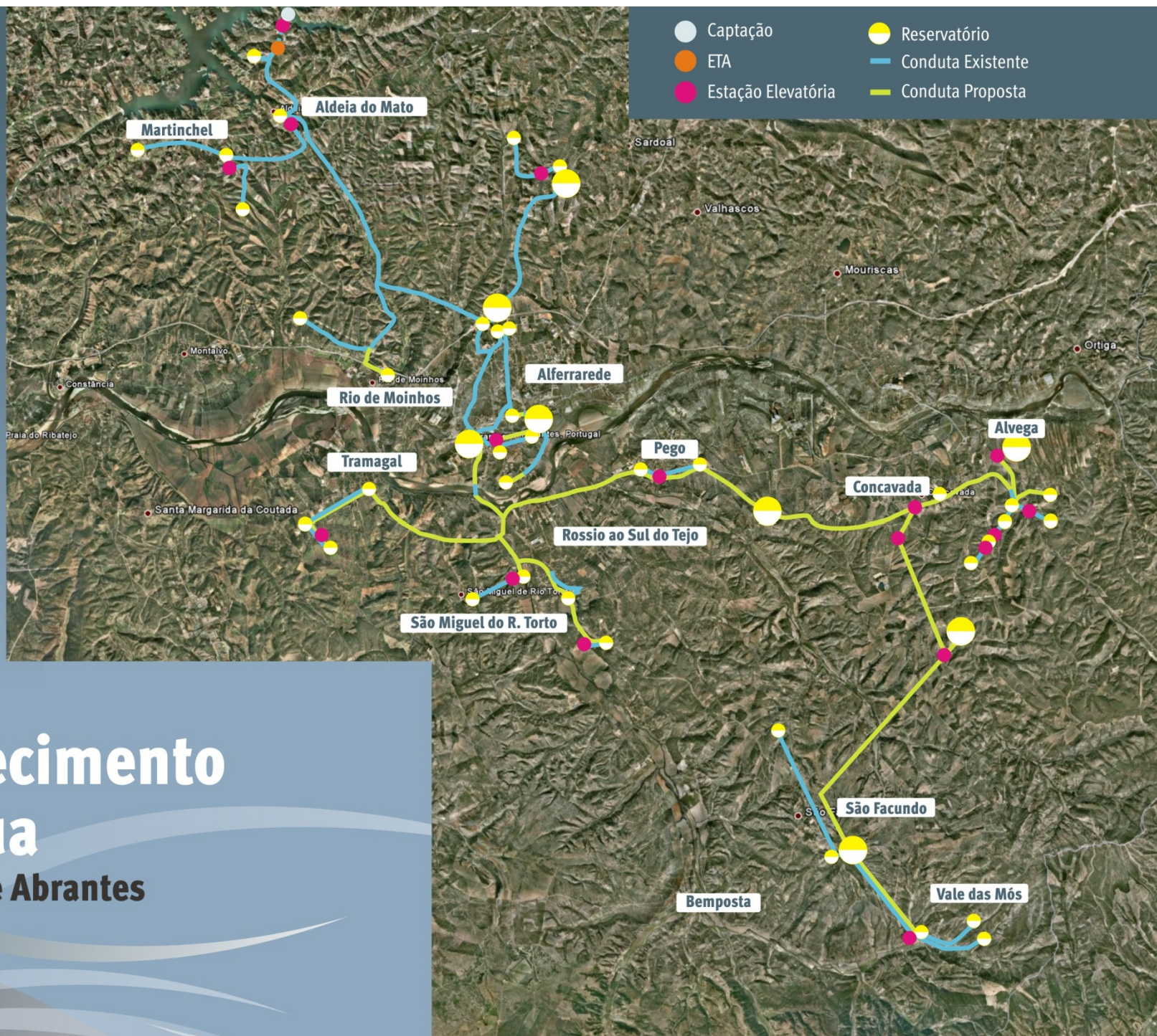




Abastecimento de Água

Concelho de Abrantes





Abastecimento de Água

Concelho de Abrantes



Expansão do Sistema do Castelo do Bode para a margem sul

População servida (C Bode 2008)

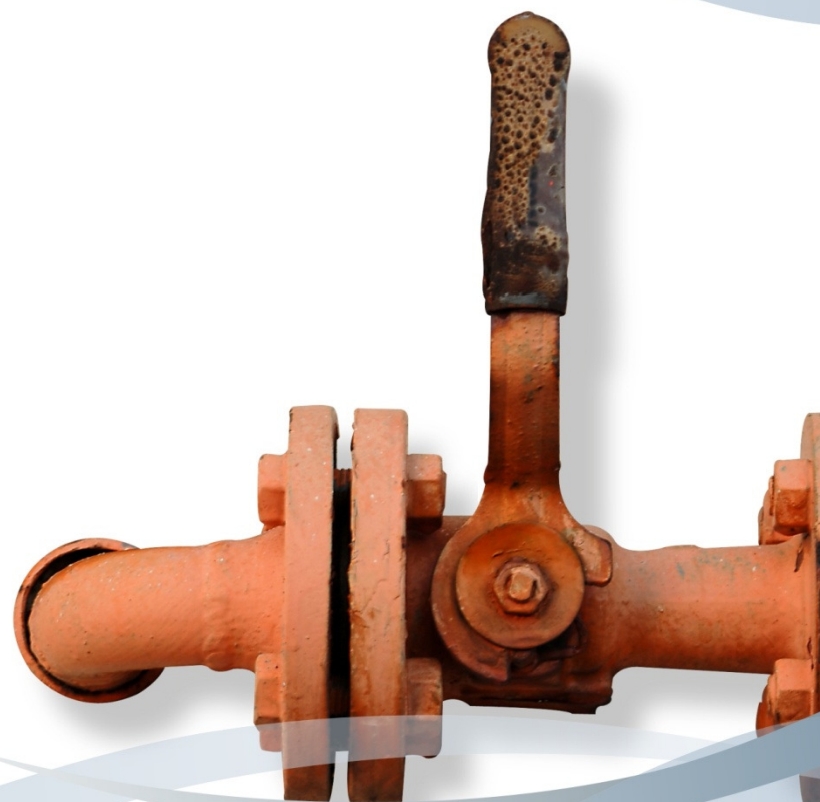
18.087 habitantes

População a servir (C Bode 2008)

16.876 habitantes

(919 margem norte + 15.957 margem sul)

› Cobertura de 82% das necessidades
do concelho



Intervenções

› 54 km de condutas

› 2 novos reservatórios

Reservatório do Castelo – 1000 m³

Reservatório de Burra (Concavada) – 600 m³;

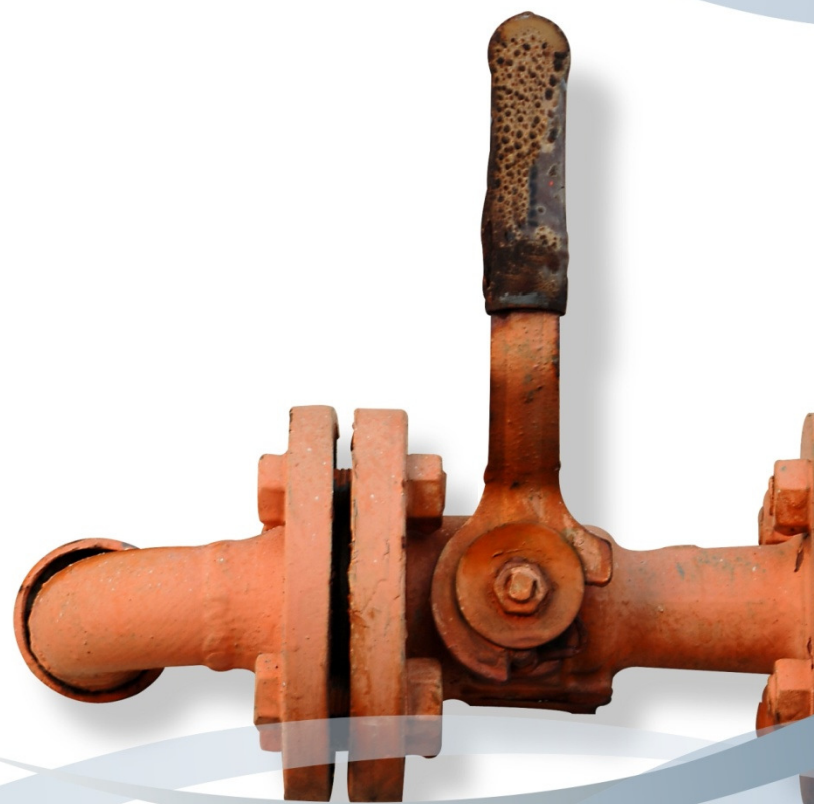
› Ampliação de 4 dos reservatórios existentes

Reservatório de Casais de Revelhos – 150 m³

Reservatório da Sr.^a da Luz – 100 m³

Reservatório da Encosta da Barata – 250 m³

Reservatório de São Facundo 2 – 150 m³



Intervenções

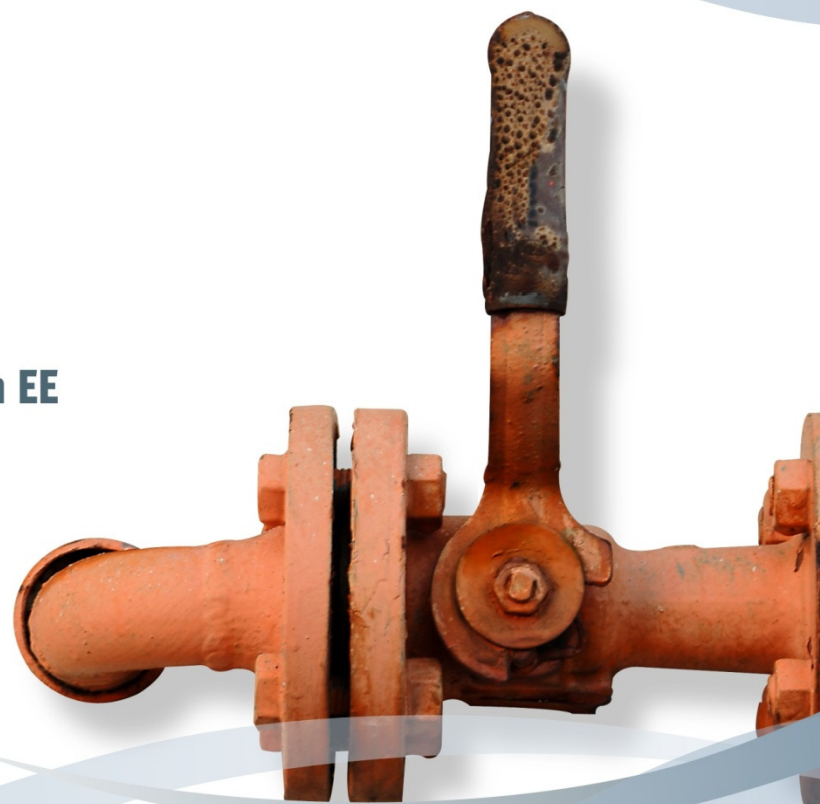
› 2 estações elevatórias

Estação Elevatória do Alto da Portela
Estação Elevatória do Alto do Molha Pão

› 42 postos de cloragem

› Modernização de equipamento electromecânico em EE

Encosta da Barata, Aldeia do Mato, Cabeço
Branco, Casais de Revelhos, Crucifixo, Vale das
Donas, Pego, Ventoso, Alvega e Tubaral



Prioridades

› 1ª Prioridade

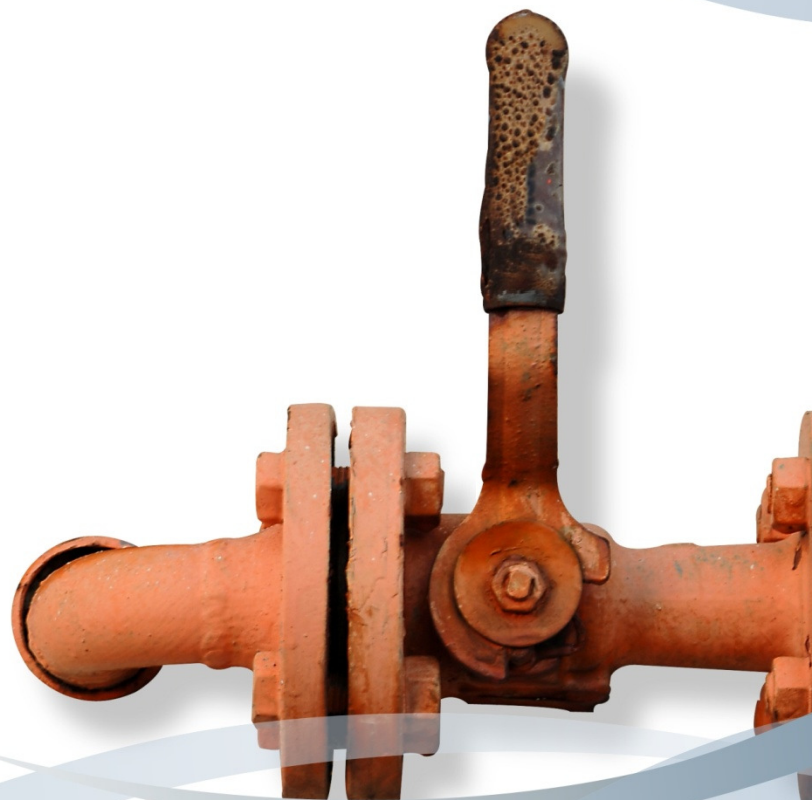
Instalação das condutas

Construção de novos reservatórios:
(Castelo e Burra)

Ampliação dos reservatórios
Casais Revelhos
Encosta da Barata
S. Facundo 2

Ampliação de postos de cloragem

Construção das 2 novas estações elevatórias:
Alto da Portela e Alto do Molha Pão



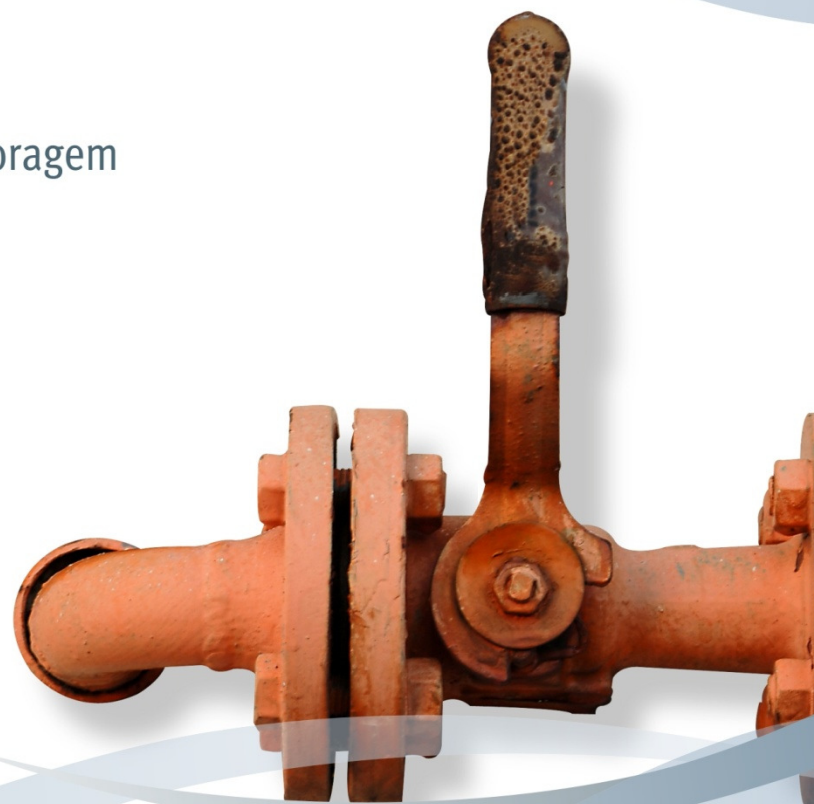
Prioridades

› 2ª Prioridade

Ampliação do reservatório da Sra da Luz e posto de cloragem

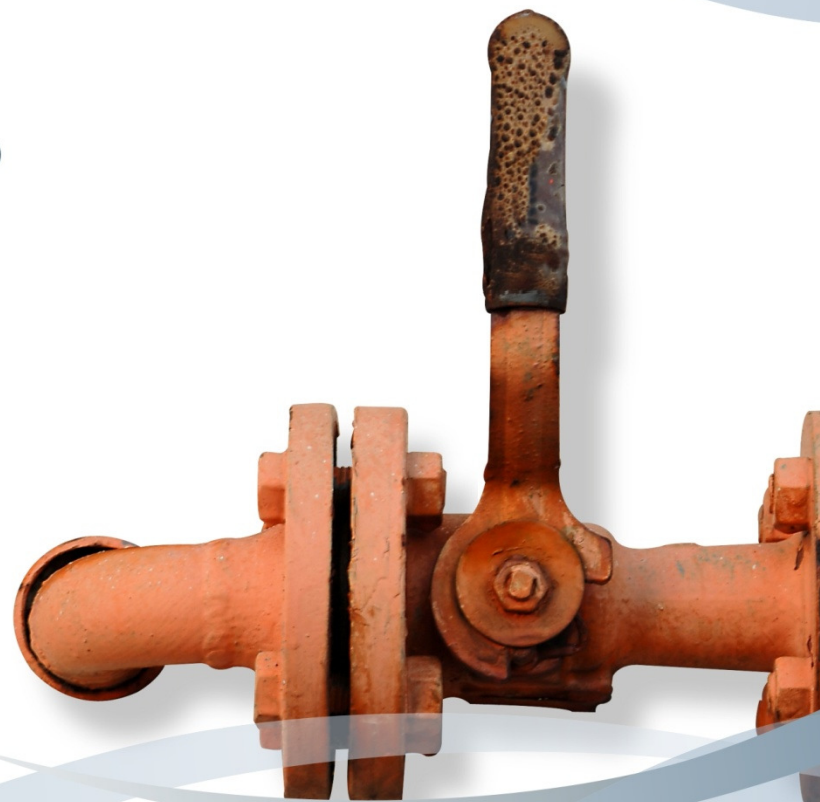
Postos de cloragem nos restantes reservatórios (37)

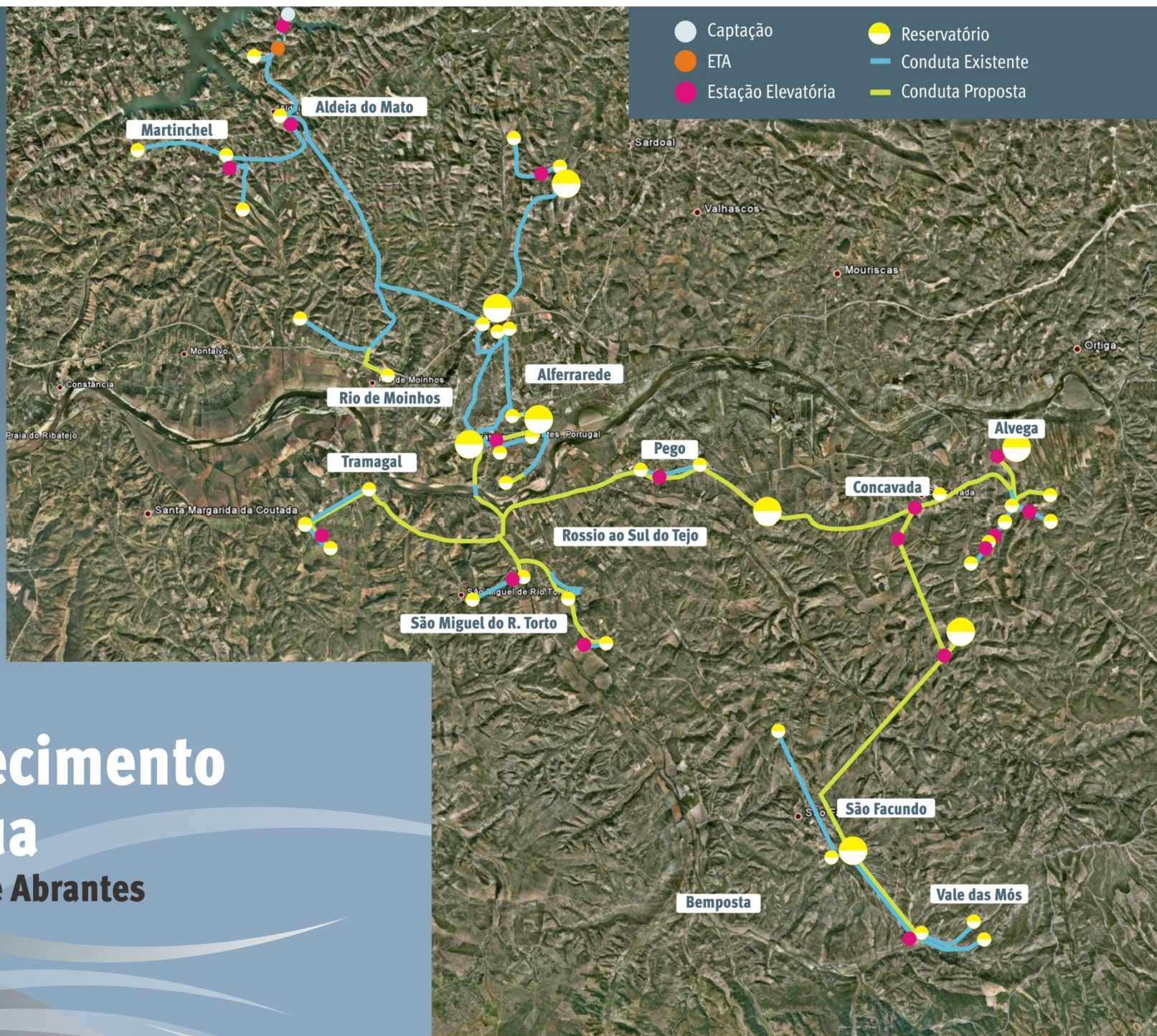
Substituição de equipamento electromecânico



Investimentos

- › **Instalação de Conduta** € 4 699 850
- › **Construção/Ampliação de reservatórios** € 1 124 400
- › **Construção de Estações Elevatórias** € 131 900
- › **Instalação de Postos de Cloragem** € 960 000
- › **Equipamento Electromecânico** € 332 200
- › **TOTAL** € 7 239 250





Abastecimento de Água

Concelho de Abrantes



Abastecimento de Água

Concelho de Abrantes

20MARÇO2009